



PAŃSTWOWY ZAKŁAD HIGIENY
NATIONAL INSTITUTE OF HYGIENE

ZAKŁAD HIGIENY KOMUNALNEJ
DEPARTMENT OF ENVIRONMENTAL HYGIENE

24 Chocimska 00-791 Warsaw • Phone (22) 5421354 • Fax (22) 5421287 • e-mail: sek-zhk@pzh.gov.pl

ATEST HIGIENICZNY
HYGIENIC CERTIFICATE

HK/W/0853/01/2005

ORYGINAŁ

Wyrób / product: **Preparat SILIRUB CLEANROOM**

Zawierający / containing: polisiloksany

Przeznaczony do / destined: wykonywania uszczelnień i fug elastycznych zgodnie z zaleceniami producenta, w tym w obiektach przemysłu spożywczego, w gastronomii oraz w elementach instalacji kontaktujących się z wodą przeznaczoną do spożycia.

Wymieniony wyżej produkt odpowiada wymaganiom higienicznym przy spełnieniu następujących warunków / is acceptable according to hygienic criteria with the following conditions:

Na opakowaniu wyrobu należy umieścić etykietę w języku polskim, zawierającą zalecenia dotyczące środków ostrożności wg karty charakterystyki wyrobu, zgodnie z obowiązującymi przepisami prawnymi.

Wyroby przechowywać w miejscu niedostępnym dla dzieci.

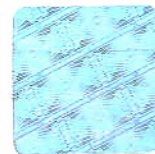
W przypadku urządzeń kontaktujących się z wodą przeznaczoną do spożycia przed oddaniem do użytku urządzenie należy przepłukać wodą w ilości zapewniającej jej całkowitą wymianę.

Wytwórca / producer:

SODAL N.V.
B-2300 Turnhout
Everdongenlaan 18-20, Belgia

Niniejszy dokument wydano na wniosek / this certificate issued for:

SODAL Sp. z o.o.
Cząstków Mazowiecki, ul. Gdańska 7
05-152 Czosnów



Atest może być zmieniony lub unieważniony po przedstawieniu stosownych dowodów przez którąkolwiek stronę. Niniejszy atest traci ważność po 2011-01-23 lub w przypadku zmian w recepturze albo w technologii wytwarzania wyrobu.

The certificate may be corrected or cancelled after appropriate motivation.
The certificate loses its validity after 2011-01-23
or in the case of changes in composition or in technology of production.

Data wydania atestu higienicznego: 23 stycznia 2006
The date of issue of the certificate:

Kierownik
Zakładu Higieny Komunalnej

Dr Janusz Świątczak
Dr Janusz Świątczak

proj. T. Podsiady